

คู่มือการบริการประชาชน
เกี่ยวกับการศาสนสมบัติกลางและวัดร้าง

- ๑.๑ การต่อสัญญาเช่าที่ดิน/อาคารรายปี /๓ ปี
- ๑.๒ การขอต่อสัญญาเช่าที่ดิน/อาคาร สัญญาเกินกว่า ๓ ปี (นานปี)
- ๑.๓ การขอเช่าที่ดิน/อาคาร ใหม่
- ๑.๔ การโอนสิทธิการเช่าที่ดิน/อาคาร
- ๑.๕ การรับเช่าสืบทายสิทธิการเช่าที่ดิน/อาคาร
- ๑.๖ การขอแบ่งแยกสัญญาเช่าที่ดิน
- ๑.๗ การขอเปลี่ยนวัตถุประสงค์การเช่า

คู่มือแสดงขั้นตอนการปฏิบัติงานของกลุ่มทะเบียนและสัญญา จัดทำขึ้นเพื่อเป็นคู่มือการปฏิบัติงานของเจ้าหน้าที่สำนักงานพระพุทธศาสนาแห่งชาติ/สำนักงานพระพุทธศาสนาจังหวัดที่ได้รับมอบหมาย เรื่องศาสนสมบัติกลางและวัดร้าง

๑.๑ การต่อสัญญาเช่าที่ดิน/อาคารรายปี /๓ ปี

เอกสารประกอบการดำเนินการ

- สัญญาเช่าคู้ฉบับ

กรณีผู้เช่ามอบอำนาจให้ผู้อื่นมาทำการแทนให้แนบเอกสารเพิ่มเติม ได้แก่

- หนังสือมอบอำนาจ
- สำเนาบัตรประจำตัวประชาชนและสำเนาทะเบียนบ้านของผู้มอบอำนาจ
- บัตรประจำตัวประชาชนและทะเบียนบ้านของผู้รับมอบอำนาจ

หมายเหตุ : สำเนาเอกสารให้ลงชื่อรับรองสำเนาถูกต้องทุกฉบับ

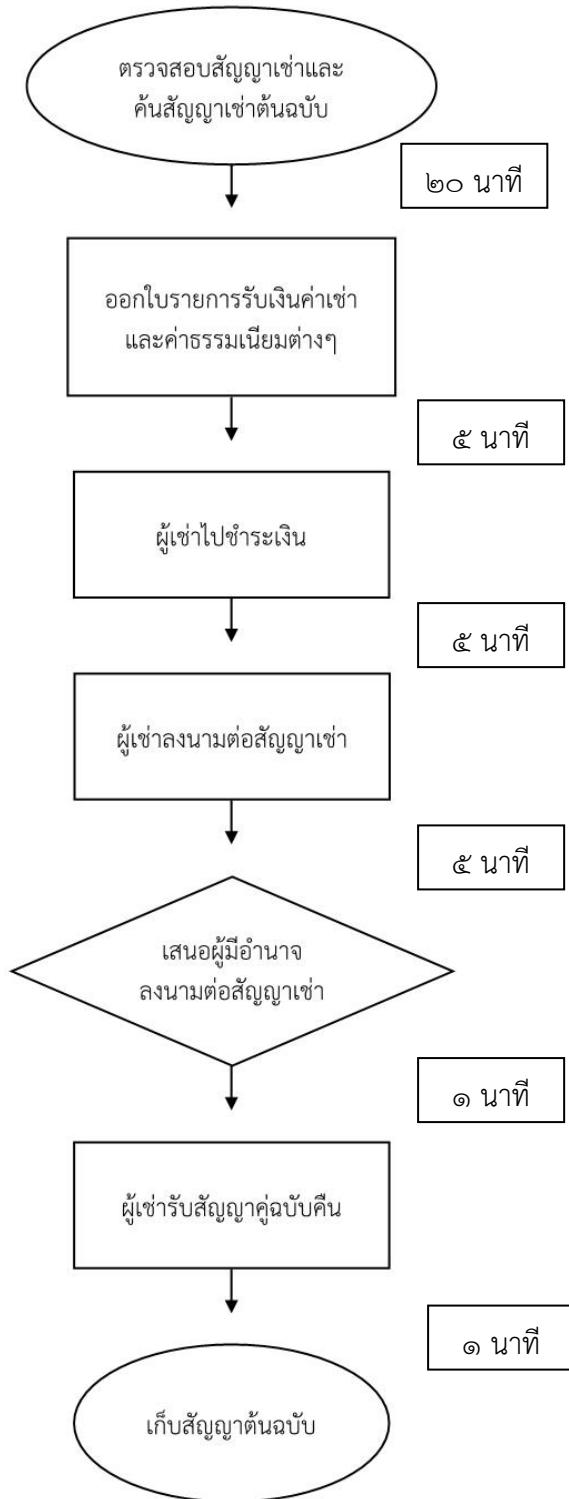
ช่องทางการติดต่อ

สำนักงานพระพุทธศาสนาจังหวัดตาก ศาลากลางหลังเก่า ชั้น ๑ ถนนพหลโยธิน
ตำบลหนองหลวง อำเภอเมืองตาก จังหวัดตาก เบอร์โทรศัพท์ ๐ ๕๕๕๑ ๓๑๘๘

เอกสารอ้างอิง

- ระเบียบสำนักงานพระพุทธศาสนาแห่งชาติ ว่าด้วยอัตราค่าธรรมเนียมและเงินบำรุงศาสนสมบัติ พ.ศ. ๒๕๕๖

แผนผังขั้นตอนการต่อสัญญาเช่าที่ดิน/อาคาร สัญญาไม่เกิน ๓ ปี



๑.๒ การขอต่อสัญญาเช่าที่ดิน/อาคาร สัญญาเกินกว่า ๓ ปี (นานปี)

เอกสารประกอบการดำเนินการ

- สัญญาเช่าฉบับ
- ทะเบียนบ้าน
- บัตรประจำตัวประชาชน
- ใบเสร็จค่าเช่าปีปัจจุบัน

กรณีผู้เช่ามอบอำนาจให้ผู้อื่นมาทำการแทนให้แนบเอกสารเพิ่มเติม ได้แก่

- ใบมอบอำนาจ
- สำเนาทะเบียนบ้าน และสำเนาบัตรประชาชนของผู้มอบอำนาจ
- ทะเบียนบ้าน และบัตรประจำตัวประชาชนของผู้รับมอบอำนาจ

หมายเหตุ : สำเนาเอกสารให้ลงชื่อรับรองสำเนาถูกต้องทุกฉบับ

ช่องทางการติดต่อ

สำนักงานพระพุทธศาสนาจังหวัดตาก ศาลากลางหลังเก่า ชั้น ๑ ถนนพหลโยธิน
ตำบลหนองหลวง อำเภอเมืองตาก จังหวัดตาก เบอร์โทรศัพท์ ๐ ๕๕๕๑ ๓๑๘๘

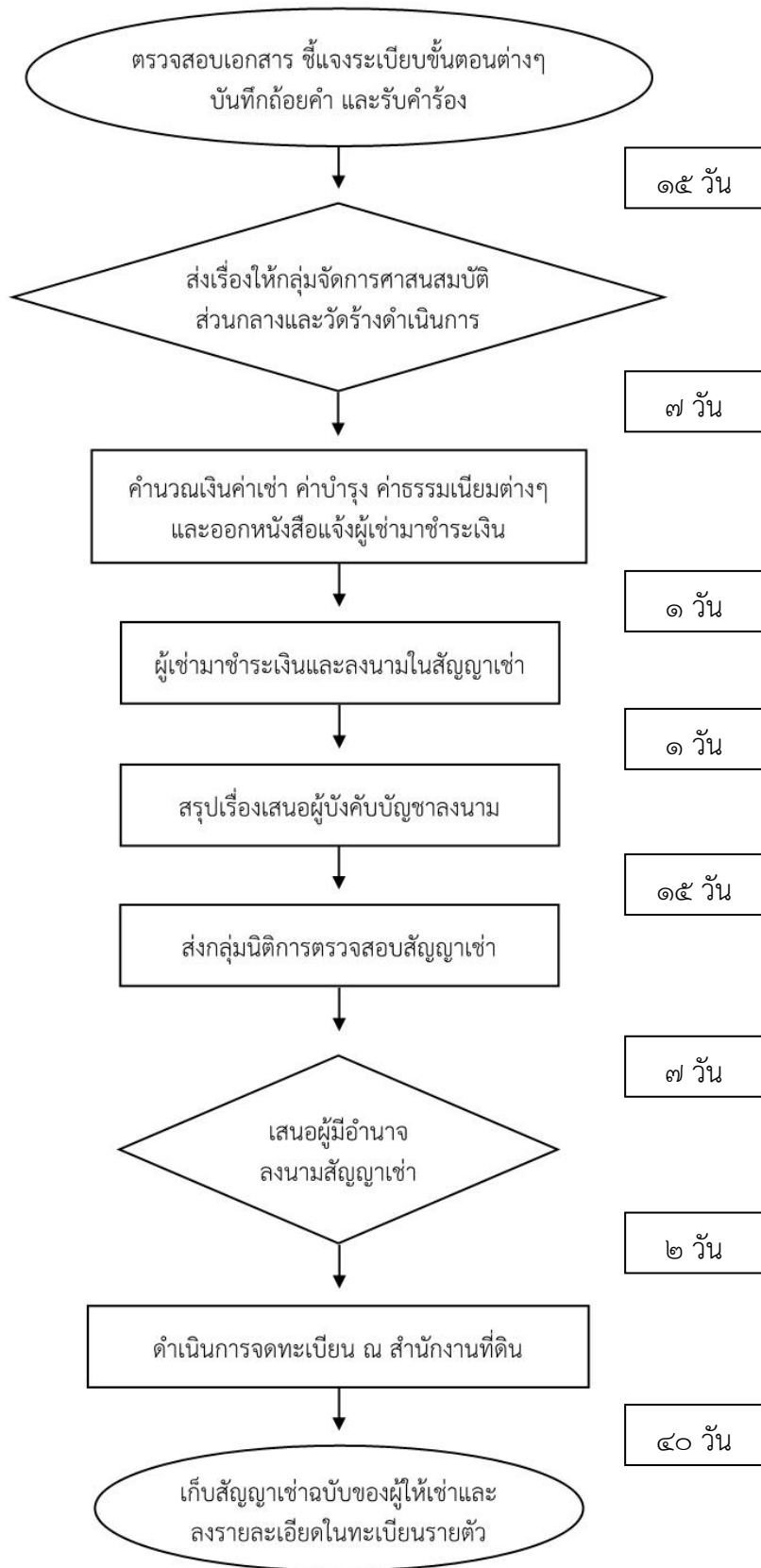
เอกสารอ้างอิง

- ระเบียบสำนักงานพระพุทธศาสนาแห่งชาติ ว่าด้วยอัตราค่าธรรมเนียมและเงินบำรุงศาสนาสมบัติ พ.ศ. ๒๕๕๖
- ประมวลกฎหมายแพ่งและพาณิชย์มาตรา ๕๓๘

แบบฟอร์มที่ใช้

- แบบคำร้องต่างๆ

แผนผังขั้นตอนการขอต่อสัญญาเช่าที่ดิน/อาคารนานปี



๑.๓ การขอเช่าที่ดิน/อาคาร รายใหม่

เอกสารประกอบการพิจารณา

- ทะเบียนบ้าน
- บัตรประจำตัวประชาชน
- หนังสือแสดงกรรมสิทธิ์สิ่งปลูกสร้าง (ถ้ามี)

กรณีผู้เช่ามอบอำนาจให้ผู้อื่นมาทำการแทนให้แนบเอกสารเพิ่มเติม ได้แก่

- ใบมอบอำนาจ
- สำเนาทะเบียนบ้าน และสำเนาบัตรประจำตัวประชาชนของผู้มอบอำนาจ
- ทะเบียนบ้าน และบัตรประจำตัวประชาชนของผู้รับมอบอำนาจ

หมายเหตุ : สำเนาเอกสารให้ลงชื่อรับรองสำเนาถูกต้องทุกฉบับ

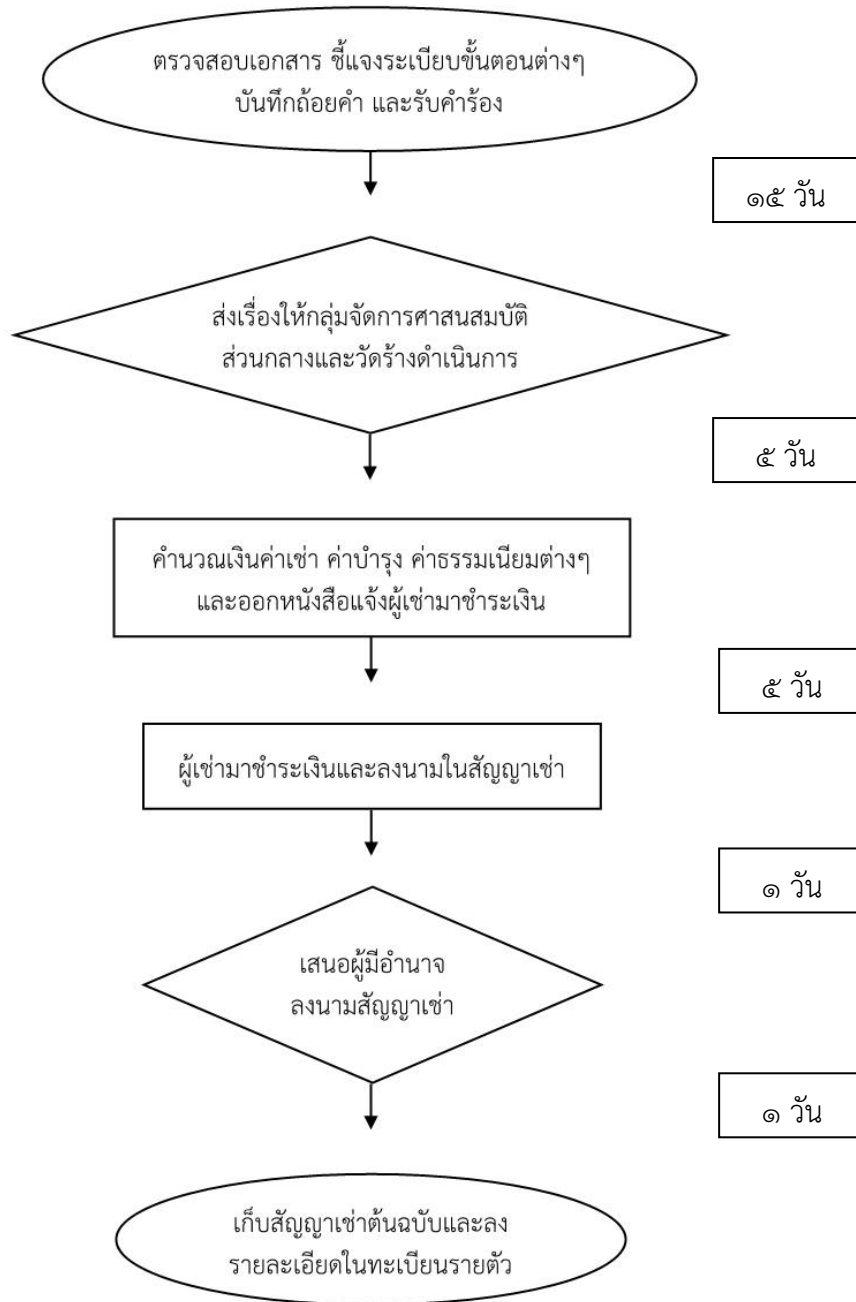
ช่องทางการติดต่อ

สำนักงานพระพุทธศาสนาจังหวัดตาก ศาลากลางหลังเก่า ชั้น ๑ ถนนพหลโยธิน
ตำบลหนองหลวง อำเภอเมืองตาก จังหวัดตาก เบอร์โทรศัพท์ ๐ ๕๕๕๑ ๓๑๘๘

เอกสารอ้างอิง

- ระเบียบสำนักงานพระพุทธศาสนาแห่งชาติ ว่าด้วยอัตราค่าธรรมเนียมและเงินบำรุงศาสนสมบัติ พ.ศ. ๒๕๕๖

แผนผังขั้นตอนการขอเช่าที่ดิน/อาคาร รายใหม่



๑.๔ การโอนสิทธิการเช่าที่ดิน/อาคาร

เอกสารประกอบการพิจารณา

๑. ของผู้โอน (ต้องมาดำเนินการเอง)

- สัญญาเช่าที่ดิน/อาคาร
- ทะเบียนบ้าน
- บัตรประจำตัวประชาชน
- สำเนาทะเบียนสมรส (ถ้ามี)
- สำเนาทะเบียนบ้านคู่สมรส (ถ้ามี)
- สำเนาบัตรประจำตัวประชาชนคู่สมรส (ถ้ามี)
- ใบหย่า/ใบมรณบัตรคู่สมรส (ถ้ามี)
- หนังสือแสดงกรรมสิทธิ์สิ่งปลูกสร้าง (ถ้ามี)
- สำเนาใบเปลี่ยนเลขหมายประจำบ้าน (ถ้ามี)
- หลักฐานการแปลงสัญชาติ (กรณีเป็นคนต่างด้าว)
- ใบเสร็จค่าเช่าปีปัจจุบัน

๒. ของผู้รับโอน

- ทะเบียนบ้าน
- บัตรประจำตัวประชาชน
- สำเนาทะเบียนสมรส (ถ้ามี)
- สำเนาทะเบียนบ้านคู่สมรส (ถ้ามี)
- สำเนาบัตรประจำตัวประชาชนคู่สมรส (ถ้ามี)
- ใบหย่า/ใบมรณบัตรคู่สมรส (ถ้ามี)

๓. กรณีผู้โอนหรือผู้รับโอนเป็นนิติบุคคล

- สำเนาหนังสือรับรองการจดทะเบียนการเป็นนิติบุคคล
- สำเนาหนังสือบริคณห์สนธิ
- รายงานการประชุม
- ทะเบียนของกรรมการผู้มีอำนาจลงนามผูกพันบริษัทหรือผู้แทน
- บัตรประจำตัวประชาชนของกรรมการผู้มีอำนาจลงนามผูกพันบริษัทหรือผู้แทน
- ตราประทับของบริษัท (ถ้ามี)

กรณีมอบอำนาจให้ผู้อื่นมาทำการแทนให้แนบเอกสารเพิ่มเติม ได้แก่

- ใบมอบอำนาจ
- สำเนาทะเบียนบ้าน และสำเนาบัตรประจำตัวประชาชนของผู้มอบอำนาจ
- ทะเบียนบ้าน และบัตรประจำตัวประชาชนของผู้รับมอบอำนาจ

หมายเหตุ : สำเนาเอกสารให้ลงชื่อรับรองสำเนาถูกต้องทุกฉบับ

ช่องทางการติดต่อ

สำนักงานพระพุทธศาสนาจังหวัดตาก ศาลากลางหลังเก่า ชั้น ๑ ถนนพหลโยธิน
ตำบลหนองหลวง อำเภอเมืองตาก จังหวัดตาก เบอร์โทรศัพท์ ๐ ๕๕๕๑ ๓๑๘๘

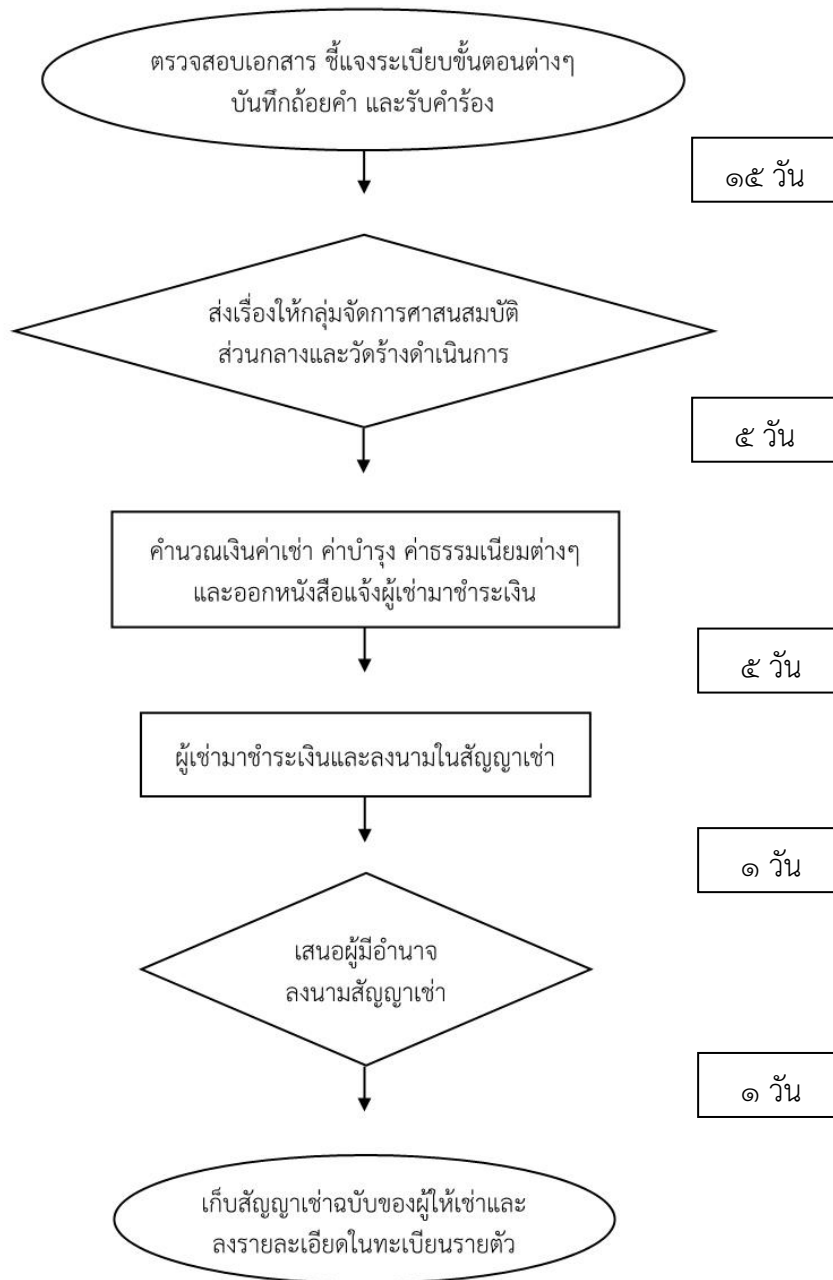
เอกสารอ้างอิง

- ระเบียบสำนักงานพระพุทธศาสนาแห่งชาติ ว่าด้วยอัตราค่าธรรมเนียมและเงินบำรุงศาสนา
สมบัติ พ.ศ. ๒๕๕๖

แบบฟอร์มที่ใช้

- แบบบันทึกถ้อยคำสำนักงานศาสนสมบัติ
- ใบรับรองไม่มีภรรยา -สามี
- หนังสือยินยอมคู่สมรส (ถ้ามี)
- หนังสือรับรองกรรมสิทธิ์สิ่งปลูกสร้าง (ถ้ามี)
- แบบขออนุญาตกรรมสิทธิ์สิ่งปลูกสร้าง (ถ้ามี)

แผนผังขั้นตอนการขอโอนสิทธิการเช่าที่ดิน/อาคาร



๑.๕ การรับเช่าสืบทอดสิทธิการเช่าที่ดิน/อาคาร

เอกสารประกอบการพิจารณา

- สัญญาเช่าที่ดิน/อาคาร
- ทะเบียนบ้าน
- บัตรประจำตัวประชาชน
- สำเนาใบมรณบัตรของผู้เช่าเดิม
- หนังสือแสดงกรรมสิทธิ์สิ่งปลูกสร้าง (ถ้ามี)
- หนังสือสละสิทธิการเช่า (ถ้ามี)
- สำเนาทะเบียนบ้านผู้สละสิทธิ์ทุกคน
- สำเนาบัตรประจำตัวประชาชนผู้สละสิทธิ์ทุกคน
- สำเนาทะเบียนสมรส (กรณีสามีหรือภรรยาขอรับเช่าสืบทอด)
- ใบเสร็จค่าเช่าปีปัจจุบัน

กรณีมอบอำนาจให้ผู้อื่นมาทำการแทนให้แนบเอกสารเพิ่มเติม ได้แก่

- ใบมอบอำนาจ
- สำเนาทะเบียนบ้าน และสำเนาบัตรประจำตัวประชาชนของผู้มอบอำนาจ
- ทะเบียนบ้าน และบัตรประจำตัวประชาชนของผู้รับมอบอำนาจ

หมายเหตุ : สำเนาเอกสารให้ลงชื่อรับรองสำเนาถูกต้องทุกฉบับ

ช่องทางการติดต่อ

สำนักงานพระพุทธศาสนาจังหวัดตาก ศาลากลางหลังเก่า ชั้น ๑ ถนนพหลโยธิน
ตำบลหนองหลวง อำเภอเมืองตาก จังหวัดตาก เบอร์โทรศัพท์ ๐ ๕๕๕๑ ๓๑๘๘

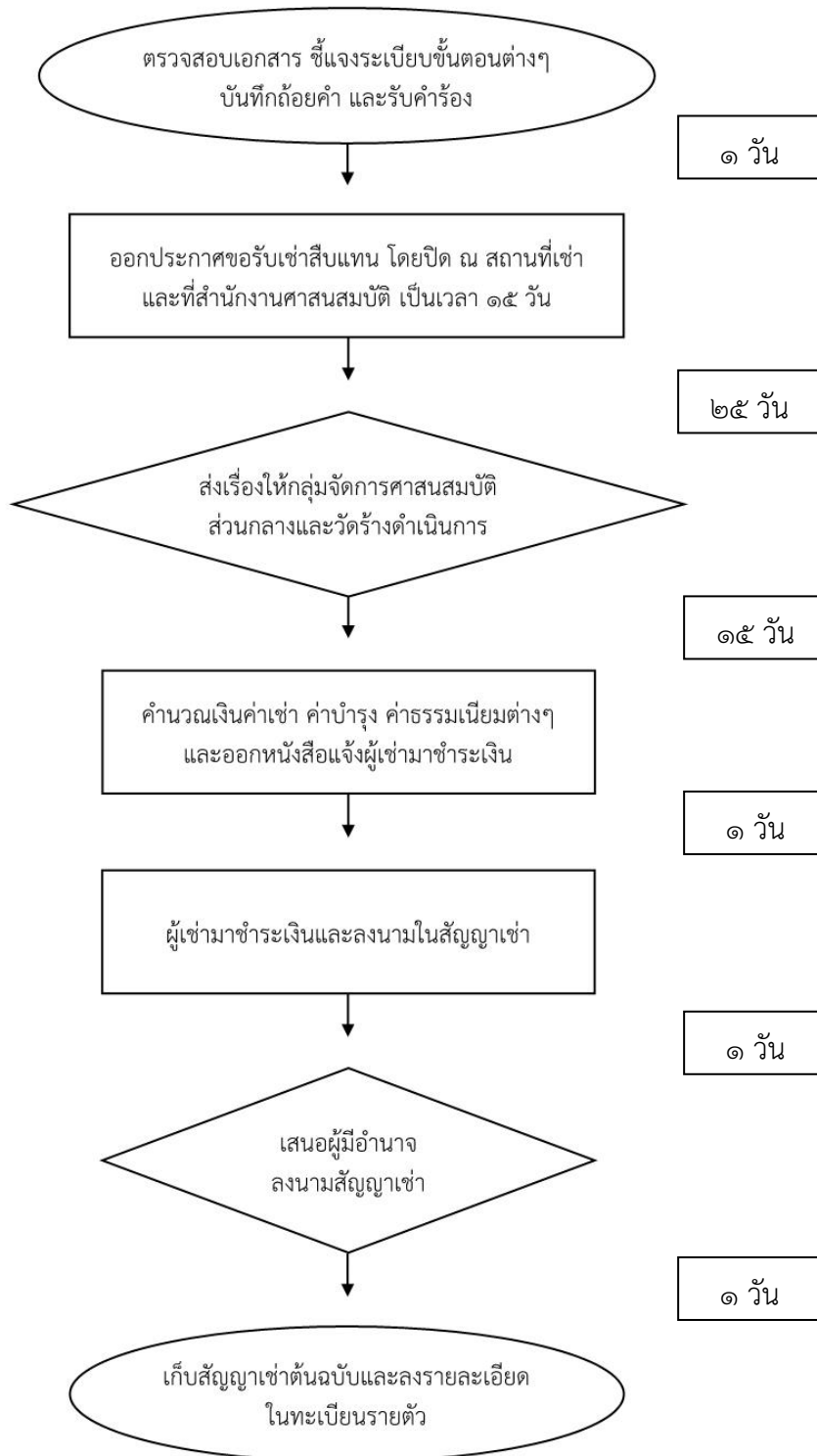
เอกสารอ้างอิง

- ระเบียบสำนักงานพระพุทธศาสนาแห่งชาติ ว่าด้วยอัตราค่าธรรมเนียมและเงินบำรุงศาสนสมบัติ
พ.ศ. ๒๕๕๖

แบบฟอร์มที่ใช้

- แบบบันทึกถ้อยคำสำนักงานศาสนสมบัติ
- หนังสือสละสิทธิการขอรับเช่าสืบทอด (ถ้ามี)
- หนังสือรับรองกรรมสิทธิ์สิ่งปลูกสร้าง (ถ้ามี)

แผนผังขั้นตอนการขอรับเช่าสืบทแทนสิทธิการเช่าที่ดิน/อาคาร



๑.๖ การขอแบ่งแยกสัญญาเช่าที่ดิน

เอกสารประกอบการพิจารณา

- สัญญาเช่าที่ดิน
- ทะเบียนบ้าน
- บัตรประจำตัวประชาชน
- ใบเสร็จจ่ายค่าเช่าปีปัจจุบัน
- หนังสือแสดงกรรมสิทธิ์สิ่งปลูกสร้าง (ถ้ามี)

ช่องทางการติดต่อ

สำนักงานพระพุทธศาสนาจังหวัดตาก ศาลากลางหลังเก่า ชั้น ๑ ถนนพหลโยธิน
ตำบลหนองหลวง อำเภอเมืองตาก จังหวัดตาก เบอร์โทรศัพท์ ๐ ๕๕๕๑ ๓๑๘๘

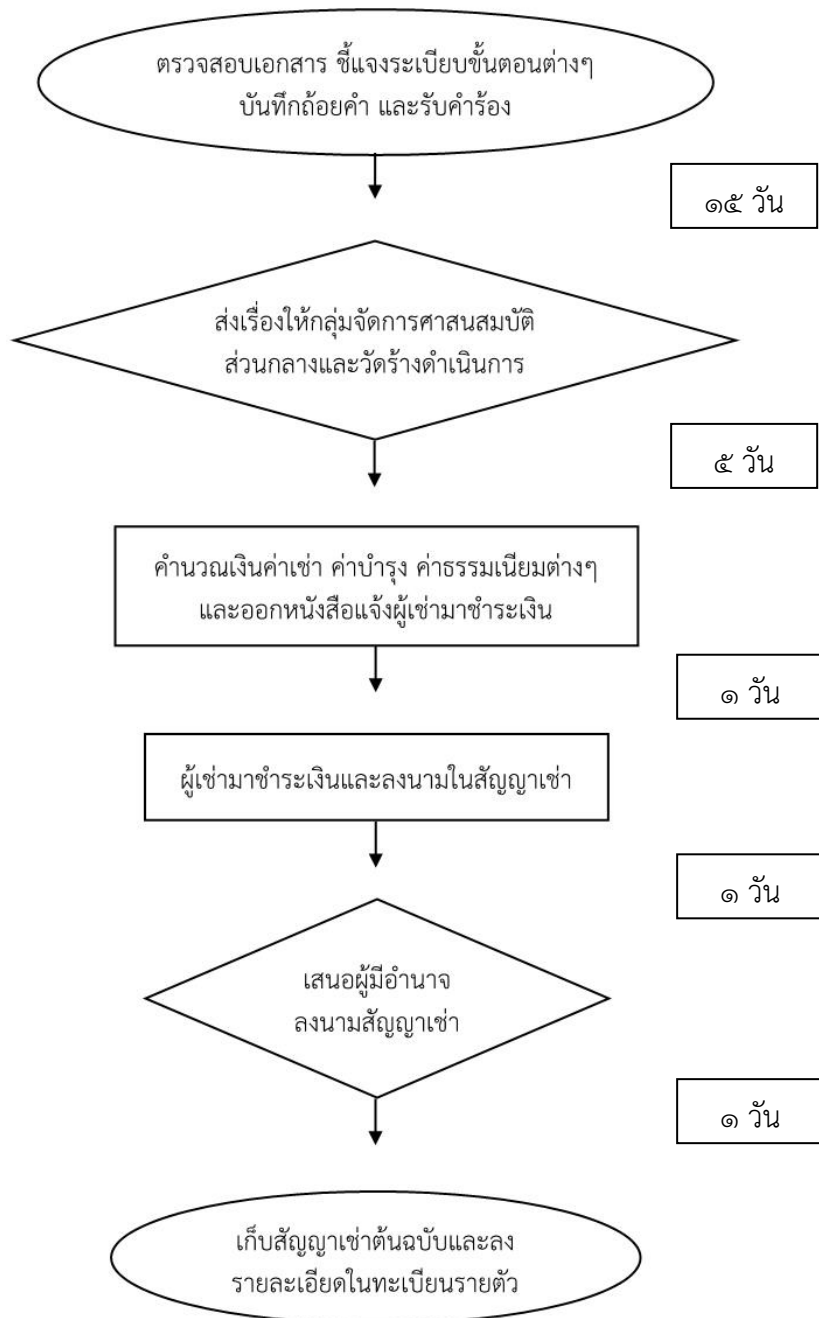
เอกสารอ้างอิง

- ระเบียบสำนักงานพระพุทธศาสนาแห่งชาติ ว่าด้วยอัตราค่าธรรมเนียมและเงินบำรุง
ศาสนสมบัติ พ.ศ. ๒๕๕๖

แบบฟอร์มที่ใช้

- แบบคำร้องต่างๆ
- แบบบันทึกถ้อยคำสำนักงานศาสนสมบัติ
- ใบรับรองไม่มีภรรยา -สามี
- หนังสือยินยอมคู่สมรส (ถ้ามี)
- หนังสือรับรองกรรมสิทธิ์สิ่งปลูกสร้าง (ถ้ามี)
- แบบขออนุญาตกรรมสิทธิ์สิ่งปลูกสร้าง (ถ้ามี)

แผนผังขั้นตอนการขอแบ่งแยกสิทธิการเช่า



๑.๗ การขอเปลี่ยนวัตถุประสงค์การเช่า

เอกสารประกอบการพิจารณา

- สัญญาเช่าที่ดิน/อาคาร
- ทะเบียนบ้าน
- บัตรประจำตัวประชาชน
- ใบเสร็จค่าเช่าปีปัจจุบัน

กรณีผู้เช่ามอบอำนาจให้ผู้อื่นมาทำการแทนให้แนบเอกสารเพิ่มเติม ได้แก่

- ใบมอบอำนาจ
- สำเนาทะเบียนบ้าน และสำเนาบัตรประจำตัวประชาชนของผู้มอบอำนาจ
- ทะเบียนบ้าน และบัตรประจำตัวประชาชนของผู้รับมอบอำนาจ

หมายเหตุ : สำเนาเอกสารให้ลงชื่อรับรองสำเนาถูกต้องทุกฉบับ

ช่องทางการติดต่อ

สำนักงานพระพุทธศาสนาจังหวัดตาก ศาลากลางหลังเก่า ชั้น ๑ ถนนพหลโยธิน
ตำบลหนองหลวง อำเภอเมืองตาก จังหวัดตาก เบอร์โทรศัพท์ ๐ ๕๕๕๑ ๓๑๘๘

เอกสารอ้างอิง

- ระเบียบสำนักงานพระพุทธศาสนาแห่งชาติ ว่าด้วยอัตราค่าธรรมเนียมและเงินบำรุงศาสนสมบัติ
พ.ศ. ๒๕๕๖

แบบฟอร์มที่ใช้

- แบบคำร้องต่างๆ

แผนผังขั้นตอนการขอเปลี่ยนวัตถุประสงค์การเช่า

